

IV Jornadas Asovav - 18 June 2015

Interceptación de fruta por violación de los
Derechos del Obtentor de una Variedad
Protegida.

**WEB
LEGAL**

In web we trust.

Tutela doganale dei CPVRs

- CPVR costituiscono un diritto di IP comunitario
- CPVO \approx UAMI; CPVR \approx CTMR
- R 1383/2003 \rightarrow CPVR (o nazionali)
- R 608/2013 conferma + COPIS
- Report / Statistiche 2013: PBR/TMKS = 0.40%/93,33% (articoli) – 0.08%/95,10% (valore).

Attivare la tutela – R608/13

- Validi diritti IP (registrati): PBR (+CTMR?)
- Domanda d'intervento nazionale o unionale (comunitaria);
- Estrema cura nei dettagli relativi a: produzione / descrizione prodotti (incluso packaging – loghi) / mezzi di trasporto

Peculiarità PBRs e necessità di stretti contatti con autorità doganali

- PBRs, in particolare varietà di frutta: difficoltà nell'identificazione;
- Revisione dei contratti di licenza;
- Rarità di interventi in PBRs rispetto ad altri diritti IP (marchi/brevetti);
- Merci deperibili



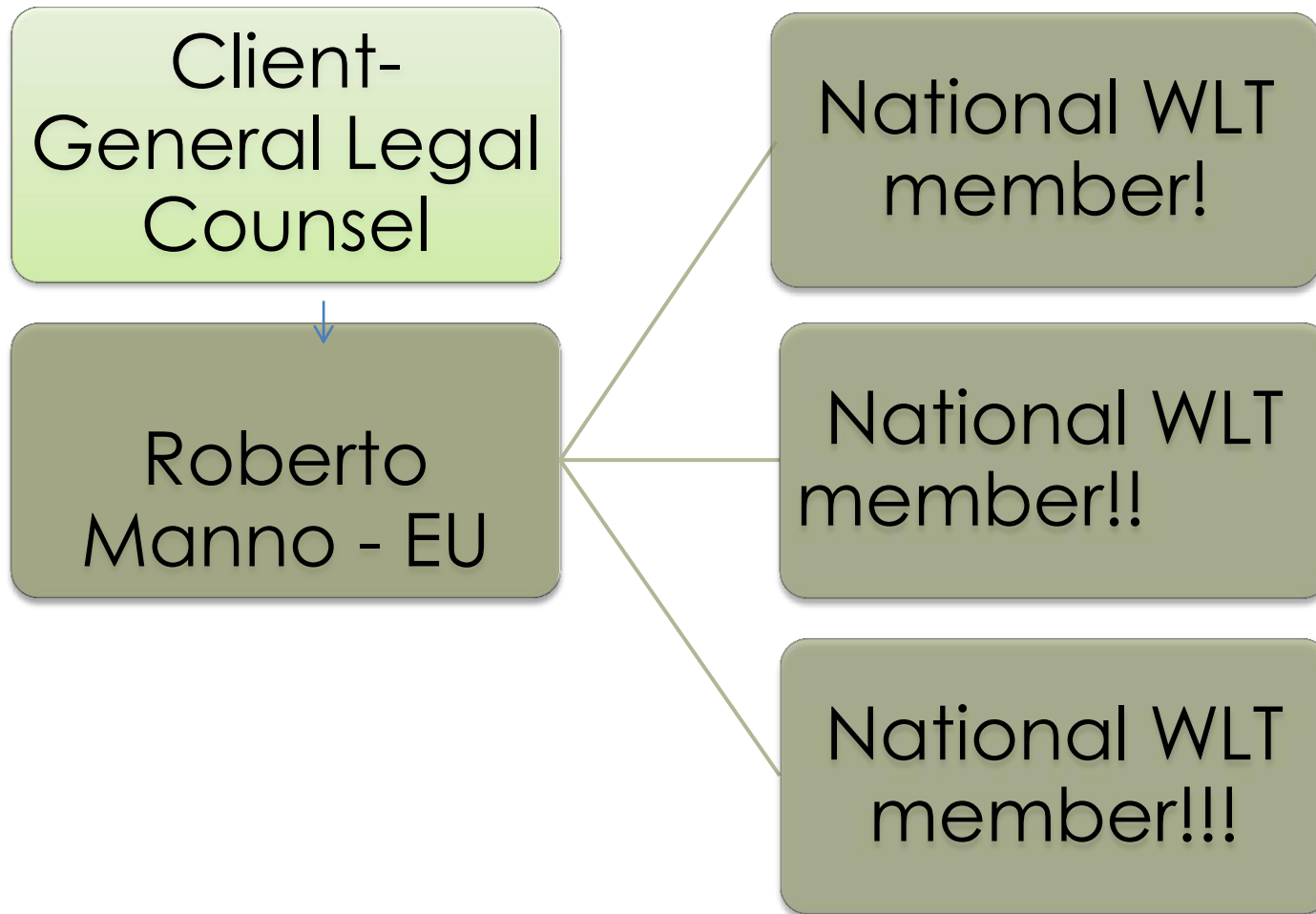
WHITE LIST TEAM™

Gruppo di lavoro concepito da Avvocati USA/CILE al fine di stabilire e coordinare le attività tra le varie autorità nazionali, stimolando anche la competizione e armonizzazione delle procedure.

Roberto Manno: responsabile EU.



WLT™ - Diagramma



Funzionamento

- WebLegal: audit con cliente, assunzione informazioni, redazione domanda d'intervento comunitaria; deposito via FALSTAFF/COPIS (Lettere incarico – dich. art. 29 R608/2013);
- WebLegal → WLT™ (necessità di ottime relazioni locali con autorità doganali);
- Workshop e Sessioni di approfondimento

IL TEAM

- Brigitte Hayen, GEVERS LEGAL: Benelux / Scandinavia / Hungary;
- Dawn Osborne, PALMER BIGGS BLEGAL: United Kingdom;
- Tobias Malte Muller, WIRSING HASS ZOLLER: Germany;
- Philippe Van Eeckhout, CONTRATAK: France;
- Patricia McGovern, DFMG Solicitors: Ireland;
- **Fernando Rodrìquez, SALVADOR FERRANDIS & PARTNERS : Spain**
- Roberto Manno: EU coordination; Italy; WLT recruiting

Azioni - Sequestri

- Dalle prime azioni (ex ufficio) del 2011 ad oggi, sono stati effettuati circa 25 sequestri;
- Paesi: ITA – GER – BENELUX – ENG – SPA
- Nel 2015 si sono avuti i primi sequestri sulle rotte Marocco-Spagna (fragole fresche) e Egitto-Rotterdam (fragole IQF)



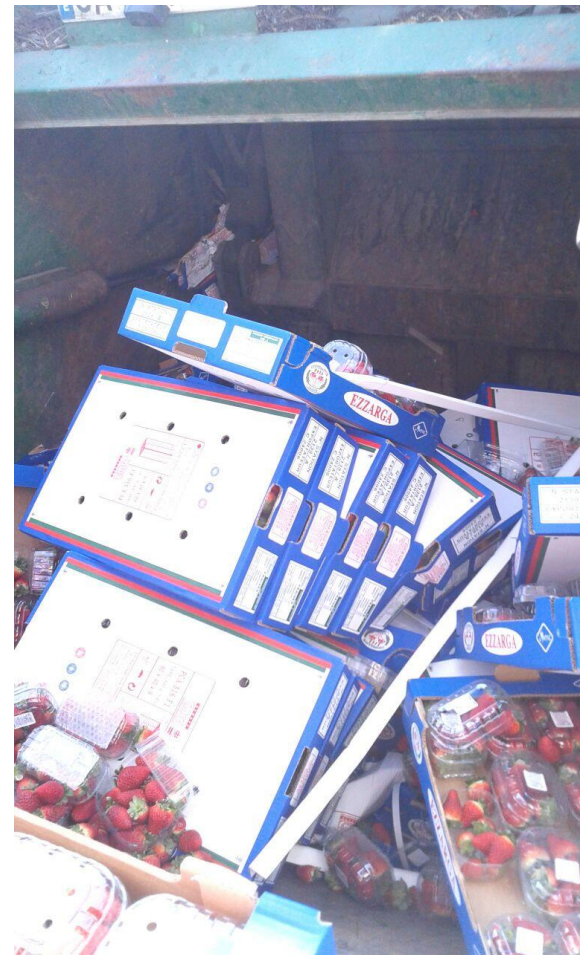
Distruzione della merce

- Art. 23 R 608/2013: procedura semplificata obbligatoria; distruzione merci «on default», in mancanza di accordo con esportatore;
- Diverso regime giuridico della contraffazione nei vari paesi: querela ex parte / ex officio (art.474 c.p. introduzione in commercio di beni con falsi marchi);

Effetti dell'enforcement

- Educazione del mercato (produzione / importazione);
- Consolidamento del brand;
- Tutela dei grower / coltivatori (partner commerciali e tutela da concorrenza sleale).

Galleria Fotografica



....foto....





Grazie per l'attenzione!

**WEB
LEGAL**

In web we trust.